

鯖江広域衛生施設組合の概要

令和4年4月

鯖江広域衛生施設組合

目 次

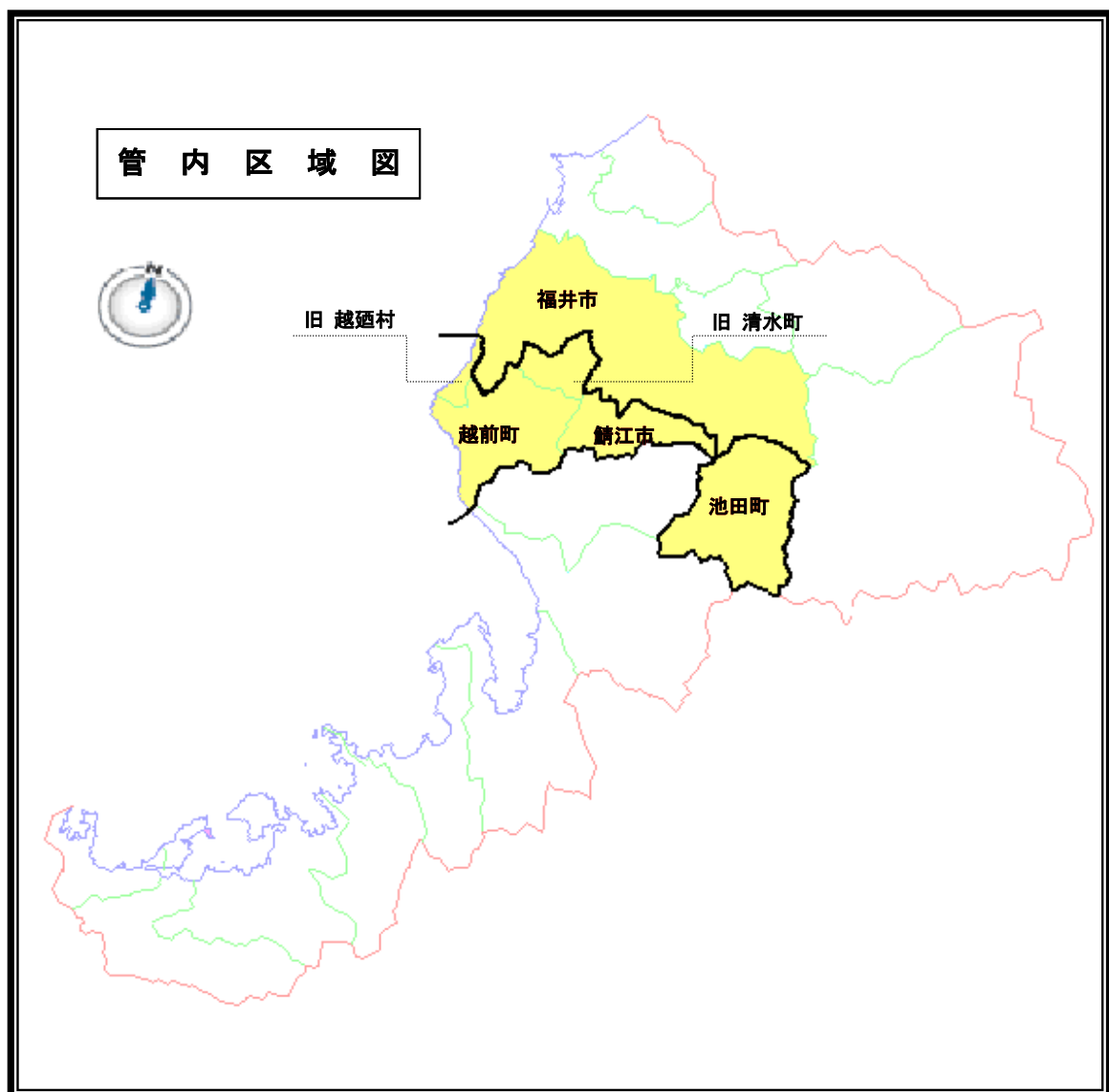
1	圏域の概要	P 1
2	組合の構成等	P 2
3	組合の沿革	P 2
4	組合の事務・事業	P 4
5	事業別負担金の算出方法	P 4
6	組合の組織	P 5
7	令和4年度一般会計予算の概要	P 6
8	施設の概要	P 7

1 圏域の概要

本組合の圏域は、福井県の中央部に位置し、東は大野市をはじめ勝山市・永平寺町と隣接し、西は日本海を望み、南は越前市・南越前町のほか岐阜県揖斐川町と隣接し、北は坂井市と隣接しています。

その面積（※）は490K㎡で福井県の11.7%を占めています。

本組合は、福井市、鯖江市、池田町、越前町の2市2町で構成しています。



（※）福井市は旧丹生郡越廼村および清水町の区域に限る。

2 組合の構成等

(1) 所在地	鯖江市西番町第15号11番地		
	管理課	TEL	0778-51-2406
		FAX	0778-51-4685
	業務課	TEL	0778-51-2310
		FAX	0778-51-4685

(2) 構成市町の人口等

(令和4年4月1日現在)

項目 市町名	所在地	電話番号	人口 (人)	人口比 (%)	世帯数 (世帯)	面積 (k㎡)
福井市	福井市大手3丁目10-1	0776-20-5111	10,134	9.9	3,819	57.80
鯖江市	鯖江市西山町13-1	0778-51-2200	69,289	67.8	25,421	84.59
池田町	池田町稲荷35-4	0778-44-6000	2,375	2.3	909	194.65
越前町	越前町西田中13-5-1	0778-34-1234	20,464	20.0	7,209	153.15
合 計			102,262	100.0	37,358	490.19

(※) 福井市は旧丹生郡越廼村および清水町の区域に限る。

3 組合の沿革

(1) 鯖江隔離病舎組合

- 昭和30. 1. 15 鯖江市、朝日町、宮崎村隔離病舎組合設立
- 昭和45. 10. 14 今立町、池田町加入 鯖江隔離病舎組合に名称変更
- 昭和52. 4. 1 織田町、越前町加入
- 昭和58. 3. 31 鯖江隔離病舎組合解散

(2) 鯖江今立清掃施設組合

- 昭和37. 8. 20 鯖江市・今立町清掃施設組合設立
- 昭和44. 4. 1 池田町加入 鯖江今立清掃施設組合に名称変更
- 昭和58. 3. 31 鯖江今立清掃施設組合解散

(3) 鯖江今立丹生葬斎施設組合

- 昭和43. 7. 15 鯖江今立丹生葬斎施設組合設立(鯖江市、今立町、朝日町、宮崎村)
- 昭和47. 7. 1 織田町加入
- 昭和48. 12. 1 越前町加入
- 昭和58. 3. 31 鯖江今立丹生葬斎施設組合解散

(4) 鯖江丹生環境施設組合

昭和 47. 7. 1 鯖江・丹生ごみ処理施設組合設立
(鯖江市、朝日町、宮崎村、越前町、織田町、清水町)

昭和 52. 4. 1 越廼村加入 鯖江丹生環境施設組合に名称変更

昭和 58. 3. 31 鯖江丹生環境施設組合解散

(5) 鯖江広域衛生施設組合 (複合的一部事務組合)

昭和 58. 4. 1 鯖江市、今立町、池田町、朝日町、宮崎村、越前町、越廼村、織田町、
清水町の 1 市 6 町 2 村で設立

昭和 60. 3. 20 横山最終処分場建設 (容量 78,600m³)

昭和 61. 3. 10 ごみ焼却施設建設 (120 トン/16 時間/日)
西番スポーツセンター建設 (4,357 m²/屋内コート 4 面)

平成 3. 3. 31 隔離病舎事務廃止 (福井県丹南広域組合へ移管)
構成市町村に分別収集の推進を依頼

平成 3. 4. 1 汚泥処理施設建設 (2.4 トン/時間)

平成 4. 4. 1 鯖江クリーンセンター設置
資源物施設建設 (鯖江市建設・組合管理)

平成 5. 3. 15 し尿前処理施設建設 (80 kl/日)

平成 5. 3. 25 粗大ごみ処理施設建設 (50 トン/5 時間/日)

平成 5. 3. 31 旧粗大ごみ処理施設、旧し尿処理施設解体

平成 6. 3. 31 トラックスケール建設 (30 トン×2 基)

平成 6. 7. 15 管理棟建設 (延面積 602 m²)

平成 6.12.20 西番スポーツセンター屋外テニス場建設 (コート 4 面)

平成 7. 3. 10 洗車場建設 (延面積 142 m²)

平成 7. 3. 15 第 3 埋立最終処分場 (夢の杜おた) 建設 (容量 116,800m³)

平成 8. 3. 10 再利用品保管施設建設

平成 8. 4. 1 フロンガス回収開始

平成 12.12.20 排ガス高度処理施設整備 (ダイオキシン対策)

平成 14. 3. 31 横山最終処分場埋立完了

平成 14. 4. 1 夢の杜おた稼働

平成 16. 3. 31 鯖江葬斎場祭壇業務の廃止

平成 17. 2. 1 越前町(朝日町, 宮崎村, 越前町, 織田町が合併)の発足・加入

平成 17.10. 1 越前市(武生市, 今立郡今立町が合併)の発足・加入、葬斎業務より脱退

平成 18. 2. 1 福井市(丹生郡越廼村および清水町が編入)の加入、葬斎業務より脱退

平成 20. 3. 31 越前市(旧今立郡今立町)組合 (し尿業務) より脱退

平成 20. 4. 1 越前町し尿処理業務に加入

平成 22. 3. 31 自動燃焼制御装置更新工事完成

平成 24. 3. 31 鯖江葬斎場紹介祭壇の廃止

平成 24. 4. 1 鯖江葬斎場火葬業務委託 (3 ケ年契約)

平成 27. 3. 17 給塵装置他更新工事 (B 系) 完成

- 平成 27. 4. 1 鯖江葬斎場火葬業務委託（5ヶ年契約）
- 平成 28. 3. 22 給塵装置他更新工事（A系）完成
- 平成 30. 10. 14 「ごみ焼却施設等基本構想・循環型社会形成推進地域計画策定検討委員会」発足
- 令和 1. 9 「ごみ焼却施設等整備基本構想」策定
- 令和 1. 10. 16 スプレー缶処理機賃借料契約（令和2年4月1日より6ヶ年）
- 令和 2. 1. 8 鯖江葬斎場火葬業務委託契約（令和2年4月1日より5ヶ年）
- 令和 2. 6. 23 「新ごみ焼却施設等整備基本計画検討委員会」発足
- 令和 3. 3 「新ごみ焼却施設等整備基本計画」策定
- 令和 3. 5. 21 「新ごみ焼却施設等整備・運営事業者選定委員会」発足
- 令和 3. 10. 12 新ごみ焼却施設等整備・運営事業に係る債務負担行為の設定・可決
（第87回鯖江広域衛生施設組合議会臨時会 議案第5号
令和3年度鯖江広域衛生施設組合一般会計補正予算（第1号））

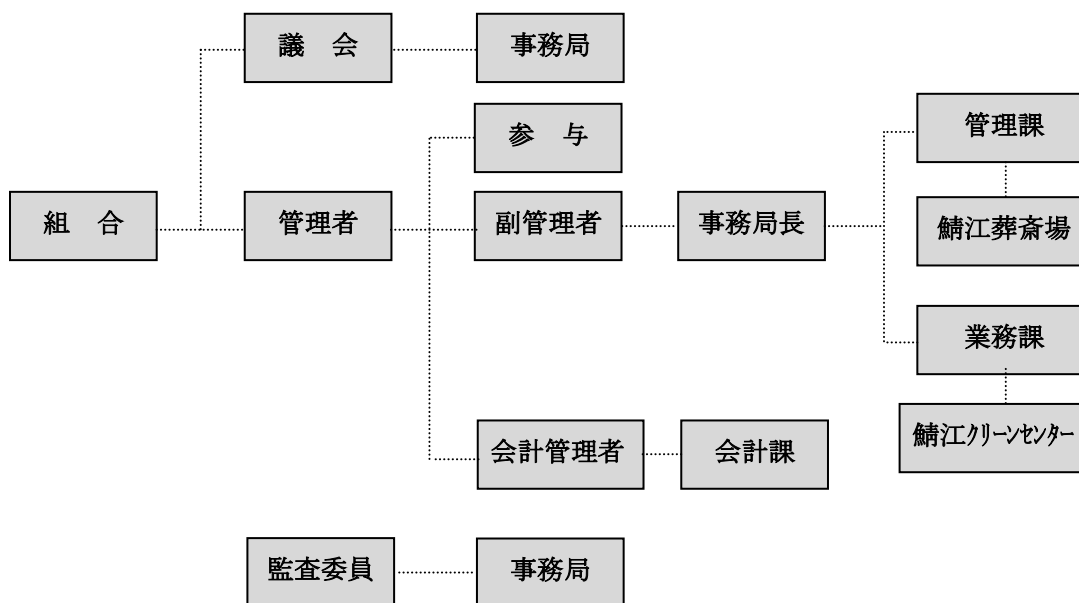
4 組合の事務・事業

項目 市町名	し尿処理	葬斎事業	塵芥処理	汚泥処理
事務概要	し尿処理施設の設置 および管理運営に関する事務	火葬場の設置および管理運営に関する事務	ごみ処理施設および最終処分場施設の設置および管理運営に関する事務	汚泥処理施設の設置および管理運営に関する事務
福井市			○	○
鯖江市	○	○	○	○
池田町	○			○
越前町	○	○	○	○

5 事業別負担金の算出方法

区分	負担金算出方法
総務費	延人口割95% 均等割5%
し尿処理費	人口割50% 利用割50%
葬斎費	人口割100%
塵芥処理費	人口割50% 利用割50%
汚泥処理費	（手数料収入のみ）

6 組合の組織



(1) 管理者等

管 理 者	佐々木 勝 久	鯖 江 市 長
副 管 理 者	青 柳 良 彦	越 前 町 長
副 管 理 者	中 村 修 一	鯖 江 市 副 市 長
参 与	東 村 新 一	福 井 市 長
参 与	杉 本 博 文	池 田 町 長
代表監査委員	加 藤 一 邦	鯖江市代表監査委員
監 査 委 員	丸 石 純 一	議 会 選 出
会 計 管 理 者	若 杉 敏 夫	鯖江市会計管理者

(2) 議会構成

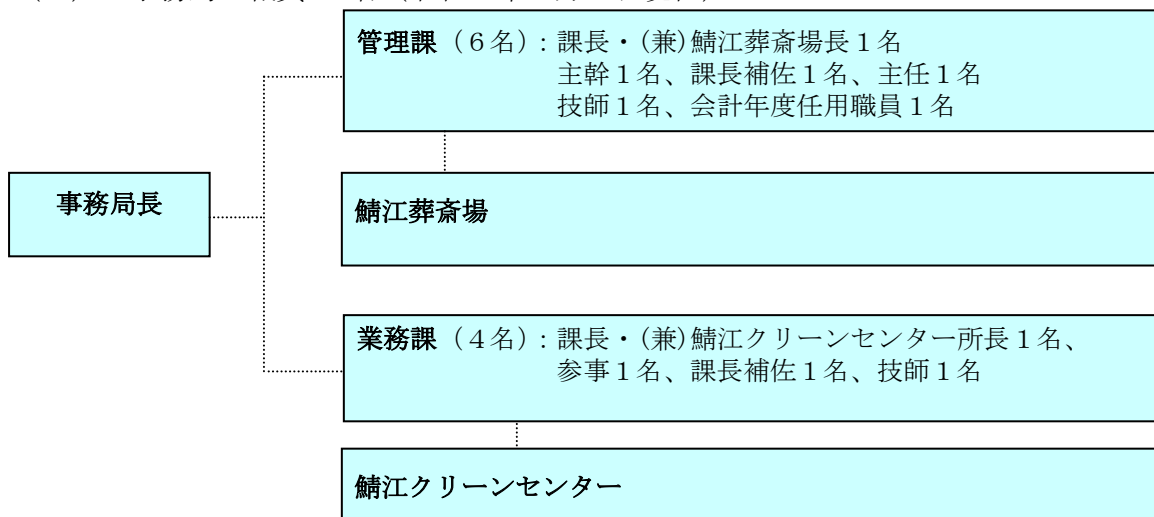
市町名	福井市	鯖江市	池田町	越前町	合 計
議 席 数	3名	8名	2名	4名	17名

(3) 組合議会定例会

回数は、毎年2回とする。

定例会 毎年8月・2月

(4) 事務局 職員 11 名 (令和 4 年 4 月 1 日現在)



7 令和 4 年度一般会計予算の概要

(単位:千円・%)

歳 入			歳 出			
款	予算額	構成比	款	予算額	構成比	
分担金及び負担金	1,115,290	77.24	議会費	1,154	0.08	
使用料及び手数料	175,660	12.16	総務費	45,213	3.13	
国庫支出金	5,314	0.37	衛生費	衛生費	1,104,717	76.50
財産収入	2,280	0.16		保健衛生費	33,220	3.01
繰越金	1,000	0.07		し尿処理費	155,937	14.12
諸収入	5,190	0.36		葬斎費	48,744	4.41
組合債	106,100	7.35		塵芥処理費	755,523	68.39
繰入金	33,166	2.29		汚泥処理費	34,273	3.10
			新ごみ焼却 施設等整備費	77,020	6.97	
			公債費	291,916	20.22	
			予備費	1,000	0.07	
合計	1,444,000	100.00	合計	1,444,000	100.00	

8 施設の概要

(1) 管理課

① 管理棟

(所在地) 鯖江市西番町第15号11番地
 (施設概要) 管理事務所(鉄筋コンクリート造2階建/延床面積602㎡)
 (建設年度) 平成5年8月～平成6年7月
 (建設費) 175,810千円

② 鯖江葬斎場

(所在地) 鯖江市三尾野出作町第1号1番地
 (敷地面積) 12,083㎡
 (施設概要) 斎場(鉄筋コンクリート造平屋建/延床面積 394㎡)
 火葬炉 5基(昭和43年:3基 昭和54年:2基)
 待合室(木造平屋建/延面積 154.43㎡)
 (建設年度) 昭和43年11月～昭和45年3月
 (委託人員) 4名

葬斎施設利用状況

(単位:件)

年度 区分	平成29年度	平成30年度	令和元年度	令和2年度	令和3年度
火葬	1,009	995	1,055	1,044	1,078

(2) 業務課(鯖江クリーンセンター)

(所在地) 鯖江市西番町第15号30番地
 (全体敷地面積) 20,088㎡(クリーンセンター:17,266㎡)
 (資源物施設: 1,299㎡)
 (し尿処理施設: 1,593㎡)
 (委託人員) 40.5名(し尿処理1.5名、
 焼却および粗大ごみ処理20名、
 廃棄物受入業務17名、最終処分場2名)

① し尿処理施設

(所在地) 鯖江市西番町第20号20番地
 (敷地面積) 1,593㎡
 (施設概要) 鉄骨ALC造地上2階地下1階/延床面積 627㎡
 (建設年度) 平成4年6月～平成5年3月

- (建設費) 722,854千円
 (処理方式) 前処理方式(鯖江市環境衛生センターへ移送処理)
 (処理能力) 80k1/日
 (設備) 受入設備、前処理設備、貯留設備、脱臭設備、薬注設備、
 給排水設備、電気計装設備

し尿処理施設利用状況

(単位:k1)

年度 区分	平成29年度	平成30年度	令和元年度	令和2年度	令和3年度
し尿	1,441	1,532	1,290	1,179	1,124
浄化槽	9,933	9,929	10,109	9,790	9,723
合計	11,374	11,461	11,399	10,969	10,847

② ごみ焼却施設

- (敷地面積) 22,300m²
 (施設概要) 鉄骨ALC造(一部RC造)地上6階地下1階/延床面積3,355m²
 (工場棟延) 面積2,764m²、管理棟延床面積591m²
 (建設年度) 昭和58年8月～昭和61年3月
 (建設費) 2,070,000千円
 (処理方式) 旋回流型流動床炉
 (処理能力) 120トン/16時間/日(60トン×2基)
 (設備) 受入供給設備、燃焼設備、燃焼ガス冷却設備、排ガス処理設備、
 給排水設備、排水処理設備、余熱利用設備、余熱利用設備、
 通風設備、灰出し設備、電気計装設備

③ 粗大ごみ処理施設

- (施設概要) 鉄骨ALC造(一部RC造)地上5階地下1階/延床面積2,532m²
 (建設年度) 平成3年12月～平成5年3月
 (建設費) 2,389,600千円
 (処理方式) 横型回転式破砕機、2軸低速破砕機、粗大ごみ前処理装置
 (処理能力) 50トン/5時間/日
 (設備) 受入供給設備、破砕圧縮設備、搬送設備、選別設備、貯留搬出設備、
 集塵設備、給排水設備、電気計装設備

ごみ処理施設利用状況

(単位: t)

年度 区分	平成 29 年度	平成 30 年度	令和元年度	令和 2 年度	令和 3 年度
可燃物	27,371	27,349	27,816	27,152	26,877
不燃物	3,904	4,395	4,411	4,682	4,307
資源物等	545	538	515	513	493
合計	31,820	32,282	32,742	32,347	31,677

④ 資源物施設

(敷地面積) 1,229 m²

(施設概要) スtockヤード(鉄骨造平屋建/延床面積 246 m²)

(建設年度) 平成4年3月

⑤ 計量施設

(敷地面積) 100 m²

(施設概要) RC造平屋建/延床面積 32 m²、計量機 (30トン×2基)

(建設年度) 平成5年11月～平成6年3月

(建設費) 34,505千円

(型式) マルチロードセル方式

⑥ 洗車場施設

(敷地面積) 280 m²

(施設概要) 鉄骨造平屋建/延床面積 142 m² (2台洗車可能)

(建設年度) 平成6年10月～平成7年3月

(建設費) 43,878千円

(型式) 高压洗浄式

(設備) 洗浄機2台

⑦ 再利用品保管施設

(施設概要) 鉄骨造平屋建/延面積 196 m² (展示室97 m²、工作室61 m²、事務室38 m²)

(建設年度) 平成7年9月～平成8年3月

(建設費) 32,033千円

(設備) 展示室、工作室、休憩室、事務室

⑧ 一般廃棄物最終処分場施設

- (名 称) 夢の杜おた
 (所 在 地) 越前町平等126字37-2番地
 (埋立面積) 19,400㎡
 (施設概要) 管理棟1棟、雨水調整池4,900m³、
 浸出水調整池2,000m³、浸出水処理施設(能力80m³/日)
 (建設年度) 平成5年8月～平成7年3月
 (埋立容量) 116,800m³
 (建設費) 1,028,789千円
 (備 考) 平成14年度供用開始

⑨ 汚泥処理施設

- (施設概要) 鉄骨ALC造地上2階地下1階/延床面積207㎡
 (建設年度) 平成2年9月～平成3年3月
 (建設費) 235,000千円
 (処理方式) ごみ混焼方式(炉内直接投入)
 (処理能力) 2.4トン/時間(1.2トン×2基)
 (設 備) 受入供給設備、脱臭設備

汚泥処理施設利用状況

(単位:t)

年度 区分	平成29年度	平成30年度	令和元年度	令和2年度	令和3年度
汚 泥	5,087	5,002	5,145	5,039	5,168

(3) 鯖江広域西番スポーツセンター

① 屋内施設

- (所 在 地) 鯖江市西番町第15号27番地
 (敷地面積) 13,590㎡
 (施設概要) 鉄筋コンクリート造(一部鉄骨造)
 建築面積: 3,578㎡ 延床面積 4,357㎡
 (建設年度) 昭和60年6月～昭和61年3月
 (建設費) 696,203千円
 (設 備) テニスコート ウレタンハードコート4面、
 男女ロッカー及びシャワー室、会議室、和室、浴室等

② 屋外施設

(建設年度) 平成5年8月～平成7年3月

(建設費) 144,148千円

(設備) テニスコート 全天候型砂入人工芝コート4面、
照明灯6基、観覧席(芝スタンド)、管理棟(更衣室、トイレ他)